



Zeichenerklärung



Grenze des räumlichen Geltungsbereichs des Bebauungsplans und der örtlichen Bauvorschriften (ca. 18.565 m²)

Geobasisdaten © Landesamt für Geoinformation und Landentwicklung Baden-Württemberg, www.lgl-bw.de, Az.: 2851.9-3/336 Stand Juli 2020

Gemeinde Nufringen
Landkreis Böblingen



**Bebauungsplan und örtliche Bauvorschriften
"Hinterer Steig Süd"**

- Änderung Geltungsbereich -

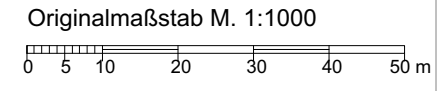
Bearbeitung:



LBBW Immobilien Kommunalentwicklung GmbH

Fritz-Elsas-Straße 31 20.04.2021
70174 Stuttgart
Telefon 0711 / 6454-0
Telefax 0711 / 6454-100

Helga Lambart



Originalmaßstab M. 1:1000